

Fellowes

Large Office Comb Binder

Galaxy™ 500



Please read these instructions before use.
Do not discard: keep for future reference.

Lire ces instructions avant utilisation.
Ne pas jeter : conserver pour référence ultérieure.

Lea estas instrucciones antes de usarlo.
No las deseche: guárdelas para tenerlas como referencia.

Diese Anleitungen vor Gebrauch genau durchlesen.
Bitte nicht entsorgen: zur späteren Bezugnahme aufheben

Prima dell'uso, si raccomanda di leggere questo manuale di istruzioni. Conservare il manuale per consultarlo secondo le necessità.

Dese instructies voor gebruik lezen. Niet weggoien, maar bewaren om later te kunnen raadplegen.

Läs dessa anvisningar innan du använder apparaten.
Släng inte bort, behåll för framtida bruk.

Læs venligst denne vejledning før anvendelse.
Bør ikke bortskaffes. Behold for fremtidig henvisning.

Lue nämä ohjeet ennen käyttöä.
Älä hävitä: säilytä myöhempää käyttöä varten.

Vennligst les nøye igjennom denne bruksanvisningen før bruk.
Ikke kast den: Ta vare på den for senere referanse.

Przed użyciem proszę zapoznać się z tą instrukcją.
Nie wyrzucać - zachować jako źródło informacji na przyszłość

Πеред началом эксплуатации обязательно прочтите данную инструкцию.
Не выбрасывайте данную инструкцию: сохраните ее для последующего использования.

Παρακαλείσθε να διαβάσετε αυτές τις οδηγίες πριν χρησιμοποιήσετε το προϊόν.
Μην τις απορρίψετε: κρατήστε τις για μελλοντική αναφορά

Kullanmadan önce lütfen bu talimatları okuyun.
Atmayın: ileride başvurmak üzere saklayın.

Před použitím si přečtěte tyto pokyny.
Nelíkvídjte: uschovejte pro budoucí použití.

Pred použitím si prečítajte tieto pokyny.
Nezahadzujte: odložte pre budúce použitie.

Kérjük, hogy használat előtt olvassa el az utasításokat!
Az utasításokat ne dobja ki; tartsa meg referenciaanyagként való jövőbeni használatra.

Leia estas instruções antes da utilização.
Não as deite fora: conserve-as para consulta futura.

Pročitajte ove upute prije upotrebe.
Nemojte baciti: sačuvajte za buduću upotrebu.

Molimo da ova uputstva pročitate pre upotrebe.
Nemojte ih baciti: sačuvajte ih za ubuduće.

Моля, прочетете тези инструкции преди употреба.
Не изхвърляйте: пазете за справки в бъдеще.

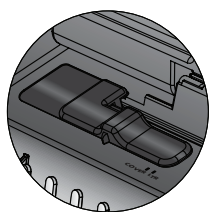
Vă rugăm să citiți aceste instrucțiuni înainte de utilizare.
Nu aruncați: păstrați pentru o consultare ulterioară.

Pred uporabo preberite ta navodila.
Ne zavržite: shranite za poznejšo uporabo

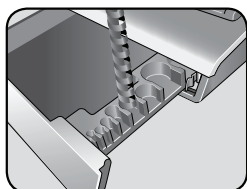
يرجى الاطلاع على الإرشادات قبل الاستعمال.
لا يجب التخلص من هذه الإرشادات. ويرجى حفظها للرجوع إليها في المستقبل.

נא לקרוא הוראות אלה לפני השימוש.
אין להשליך: שמרו לעיונכם בעתיד.

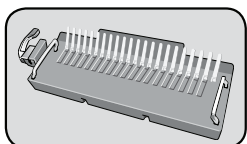
ČESKY



Nastavitelné vodítko okraje



Uskladnění hřebene a měřidlo dokumentů



Vyjmutelná plošina (vazná kazeta)

Děrovací rukojeť

Podpora dokumentů (víko)

Nastavitelné vodítko okraje

Páka pro rozevření hřebene

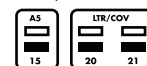


Vyjmutelná plošina (vazná kazeta)

Táček pro ukládání a měřidlo dokumentů

Otvor pro papír

Výběr děrování



Nastavení zadního okraje

Táček na odpad (dvojitý přístup)

Rukojeť pro přenášení



Výběr razicí matrice

TECHNICKÉ ÚDAJE

Kapacita děrování

Listy papíru

80 g 28 listů

Průhledné obálky

100-200 mikronů 4 listy

200 a více mikronů 3 listy

Jiné standardní obálky

160-270 g 4 listy

270 a více g 3 listy

Kapacita vázání

Max. velikost hřebene 51 mm

Max dokument (80 g) 500 listů

Technické parametry

Rozměry papíru A4, A5

Děrovací otvory 21

Uvolnitelná razidla 3 razidla (15, 20, 21)

Nastavitelný zadní okraj (min = 2,5 mm, max = 4,5 mm) ano - 2 pozice

Odstup otvorů 14,28 mm

Nastavitelné vodítko okraje ano

Kapacita táčku na odpad 3 000 listů

Čistá váha 10,5 kg

Rozměry (HxDxV) 450 x 530 x 165 mm

DŮLEŽITÉ BEZPEČNOSTNÍ POKYNY — Přečtěte si před použitím!



POZOR

Přečtěte si prosím před použitím. Uchovejte pro budoucí využití

Při děrování;

- vždy zajistěte, aby byl stroj na stabilním podkladu
- ozkoušejte děrování na nepotřebných listech a stroj seřídte, než provedete děrování na finálních dokumentech
- před děrováním odstraňte sponky a další kovové materiály
- nikdy nepřekračujte uvedený výkon stroje

Při vázání;





- vyjmutelnou vaznou plošinu je možno použít mimo děrovací jednotku
- vždy zajistěte, aby vyjmutelná vazná plošina byla na stabilním povrchu

Udržujte stroj stranou od zdrojů tepla a vody.

Nikdy se nepokoušejte zařízení otevírat ani žádným způsobem opravovat.

PRŮMĚR HŘEBENE A FORMÁTY DOKUMENTŮ

Průměr hřebene a související nastavení tloušťky hřebetu

			Nastavení zadního okraje
mm	palce	počet listů	
6 mm	1/4"	2-20	 1-150
8 mm	5/16"	21-40	
10 mm	3/8"	41-55	
12 mm	1/2"	56-90	
16 mm	5/8"	91-120	
18 mm	11/16"	121-150	
22 mm	7/8"	151-180	 +150
25 mm	1"	181-200	
32 mm	1 1/4"	201-240	
38 mm	1 1/2"	241-340	
45 mm	1 3/4"	341-410	
51 mm	2"	411-500	

Potřebujete pomoc?

Služba zákazníkům . . . www.fellowes.com

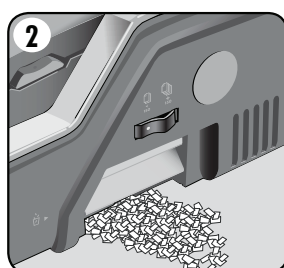
Dovolte našim odborníkům, aby vám pomohli.

Než se obrátíte na místo, kde jste výrobek zakoupili, vždy nejprve zavolejte společnosti Fellowes.

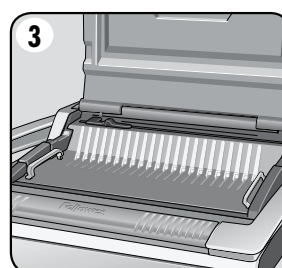
INSTALACE



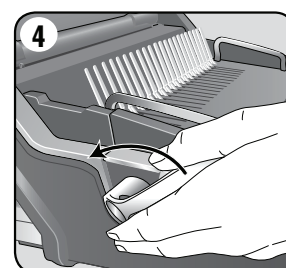
1. Zajistěte, aby byl stroj na stabilním podkladu.



2. Zkontrolujte, zda je prostor pro odpad prázdný a správně upevněný. Přístup k tácku je zleva i zprava. Táček má ‚vyhazovací funkci‘, která funguje, když je táček na čipy ‚přeplněný‘.

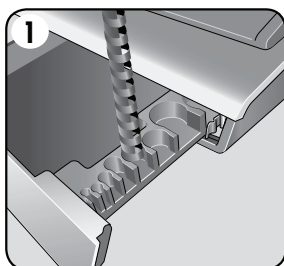


3. Zajistěte, aby vazná plošina byla správně umístěna ve stroji.

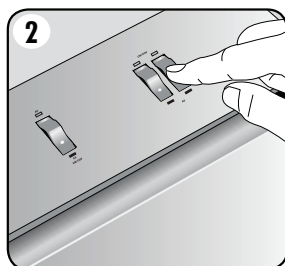


4. Zajistěte, aby páka pro otevírání hřebene byla zatlačena dozadu.

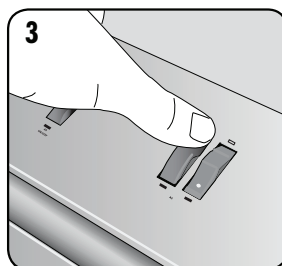
KROKY PRO VÁZÁNÍ DOKUMENTU



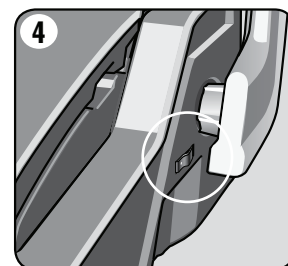
1. Zvolte správný průměr hřebene pomocí skladovacího táčku.



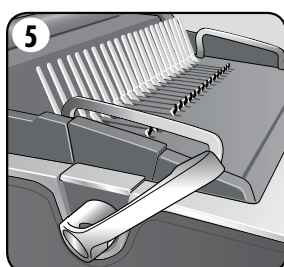
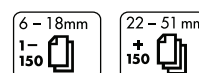
2. Zvolte správný profil děrování pro velikost listu. Zvolte podle potřeby uvolnitelná razidla (otvory 15, 20, 21).



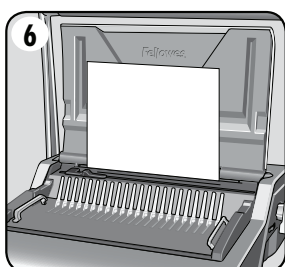
3. Pokud chcete zrušit děrování, stiskněte tlačítko vzadu. Otestujte děrování listu.



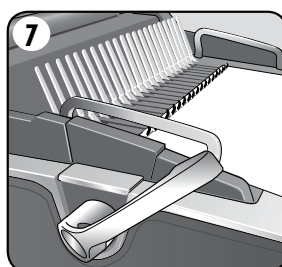
4. Zvolte správnou hloubku okraje pro počet listů.



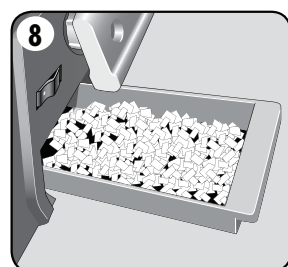
5. Zasuňte plastový hřeben do otevíracího mechanismu. Otevřete hřeben přitažením páky pro jeho otevření dopředu.



6. Otestujte děrování na nepotřebných listech pro kontrolu nastavení vodička okraje.

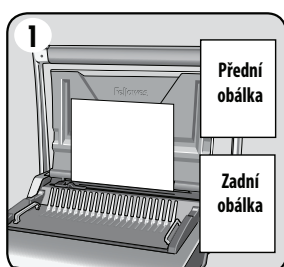


7. Děrované listy zavádějte přímo na rozevřený hřeben.

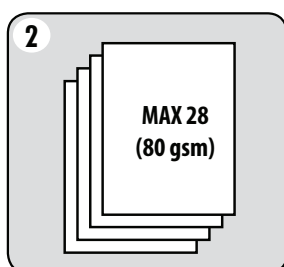


8. Vyprazdňujte pravidelně táč na odpad - ideálně po každém použití.

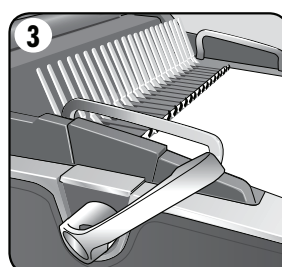
VÁZÁNÍ DOKUMENTU



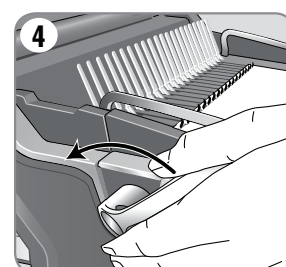
1. Ujistěte se, že je vodič okrajů nastaven na správnou velikost dokumentu. Nejprve děrujte přední a zadní obálku.



2. Listy děrujte po malých dávkách, jež nepřetěžují stroj ani uživatele. Je-li třeba, upravte vodič okrajů.



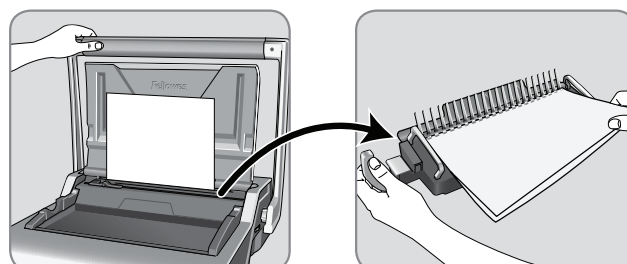
3. Děrované listy zavádějte přímo na rozevřený hřeben. Začněte přední částí dokumentu.



4. Když jsou na hřeben vloženy všechny listy, uzavřete hřeben zatlačením páky pro uzavření hřebene a vyjměte svázaný dokument.

VYJMUTELNÁ VAZNÁ PLOŠINA

Galaxy má jedinečnou mobilní vaznou desku. Plošinu je možno zdvihnout ze základny a používat na stabilním povrchu k vázání dokumentů pomocí normálních vazných postupů a také umožňuje společnou práci různých uživatelů. Když se plošina nepoužívá, měla by být bezpečně uložena v děrovacím stroji.



OPRAVA SVÁZANÉHO DOKUMENTU

Další listy lze kdykoli přidat nebo odebrat tak, že otevřete a pak zavřete hřeben dle předchozího popisu.

ODSTRANĚNÍ ODPADNÍHO MATERIÁLU

Táček pro odpad je umístěn pod strojem a lze k němu přistoupit z pravé strany. Pro co nejlepší výsledek prostor pravidelně čistěte. Tento táček by se měl vyprázdnit po každých 50 operacích, aby se zabránilo ucpání.

USKLADNĚNÍ

Sundejte víko a držadlo děrovače. Hřebenový vazač Galaxy je určen k vodorovnému skladování na stole.

ODSTRAŇOVÁNÍ PORUCH

Problém	Příčina	Řešení
Vyražené otvory nejsou vystředěné	Vodítko okraje není nastaveno	Upravte vodítko okraje, dokud není vzorec otvorů správný
Stroj neděruje	Zablokování	Zkontrolujte, zda je táček na odpad prázdný. Zkontrolujte průchodnost vstupního otvoru pro papír
Děrované otvory nejsou rovnoběžné s okrajem	Odřezky uvízly pod výsekem	Zasuňte do vstupního otvoru pro papír pevný karton. Posuňte karton do strany tak, abyste uvolnili volné odřezky do táčku pro odpad
Částečné otvory	Listy nejsou správně zarovnané na vzorec děrování	Upravte vodítko okraje a otestujte děrování na odpadním papíru, dokud není vzorec otvorů správný
Chybějící otvory	Volitelná razidla nejsou zvolená k děrování	Zkontrolujte, zda jsou zvolená správná razidla pro děrování otvorů. Pokud chcete zvolit razidlo, stiskněte tlačítko voliče v přední části
Listy nelze otáčet ve svázaném dokumentu	Zadní okraj je příliš velký pro menší hřeben	Zvolte menší hloubku odstupů pro hřebeny do průměru 18 mm (2- 150 listů). Zvolte větší hloubku odstupů pro hřebeny o průměru větším než 18 mm (151-500 listů)
Poškozené okraje děrovaného otvoru	Pravděpodobné přetížení stroje	Plastové obaly děrujte s listy papíru. Snižte počet děrovaných listů
Únik odpadu z podnosu pro odpad	Prostor pro odpad není správně zasunutý nebo se aktivovala 'funkce vyhození'	Zkontrolujte, zda je táček na odpad prázdný a zda je 'funkce vyhození' uzavřena

CELOSVĚTOVÁ ZÁRUKA

Společnost Fellowes zaručuje, že všechny součásti vazače budou prosty vad materiálu a provedení po dobu 2 let od data nákupu prvním spotřebitelem. Pokud v průběhu záruční doby kterákoli část bude závadná, vaše jediná a výlučná forma nápravy bude oprava nebo výměna vadné části podle volby a na náklady společnosti Fellowes. Tato záruka neplatí v případě hrubého zacházení, nesprávného použití nebo nepovolené opravy. Jakákoli implikovaná záruka, včetně záruky prodejnosti nebo způsobilosti pro určitý účel, je tímto časově omezena na odpovídající výše uvedenou záruční lhůtu. V žádném případě nebude

společnost Fellowes zodpovědná za eventuální následné škody přisuzované tomuto produktu. Tato záruka vám přiznává specifická zákonná práva. Vedle těchto práv však mohou existovat ještě práva další či odlišná. Trvání, termíny a podmínky této záruky platí celosvětově, kromě případů, kde místní zákony ukládají různá omezení, restrikce nebo podmínky. Se žádostí o další podrobnosti nebo o servis v rámci této záruky se obraťte přímo na společnost Fellowes nebo svého prodejce.